

NIEBIESKA PANI



Od sze - ściu wie - ków be - rło pia - stu - jesz, o Pa - ni,
Twa - rzą pro - mien - ną ser - ca u - smie - chem spo - głą - dasz na nas
Prze - mo - żna Pa - ni, ze - chciej ta - ska - wie swój or - szak

6



na pol - skiej zie - mi. Tar - czą mi - ło - ści o - chra - niasz swe dzie - ci,
cu - do - wna Pa - ni. ko - jąc zwa - tpie - nie strach u - su - wa - jąc
pro - wa - dzić da - lej, strze du - cha wia - ry i szła - che - tno - ści

12



dzie - ki Ci za to skła - da - a - my. Ma - rio, nie - bie - ska Pa - ni,
u - czysz mi - ło - ści do Twe - go Sy - y - na.
w ser - cu mło - de - go Po - la - a - ka.

20



Kró - lo - wo Pol - ski, ko - cha - my Cię. 1.-2. 3. Cię, ko - cha - my Cię.

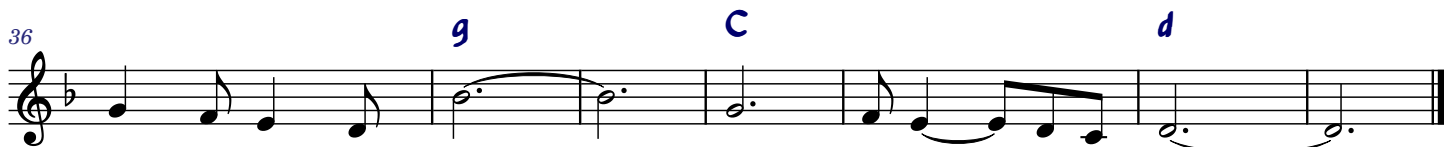
NIEBO JUŻ PEŁNE GWIAZD

27



Nie - bo już peł - ne gwiazd, u - ko - ły - sa - ny świat, a
Dzie - ku - ję za ten dzień, za zło prze - pra - szam Cię, od -
Niech nad - cho - dzą - ca noc przy - nie - sie po - kój nam, mi -
A gdy prze - mi - nie noc, nie - chaj ju - trzej - szy dzień zje -

36



ja mo - dli - twę swą do Cie - bie, Bo - że ślę.
tąd na za - wsze już być bli - żej Cie - bie chcę.
ło - ści Two - jej moc o - gar - nie ca - ły świat.
dno - czy wszy - stkich nas, Pa - nie, w mi - ło - ści Twej.

